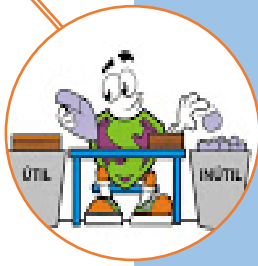
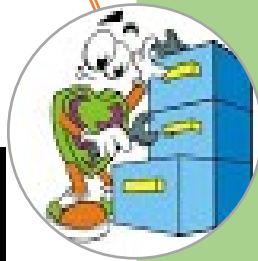


PROGRAMA 5S NA ESCOLA



SEIRI: SENSO DE UTILIZAÇÃO E DESCARTE

Significa evitar o **DESNECESSÁRIO** - **separar o desnecessário do necessário**. Manter apenas o que for útil para o desempenho das atividades. Racionalizar o uso. Evitar desperdício.



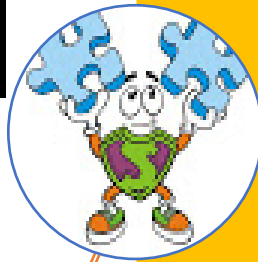
SEITON: SENSO DE ORGANIZAÇÃO

Significa **ter um lugar para cada coisa, cada coisa em seu lugar**. Deixar tudo em **ORDEM**. Todos o materiais, equipamentos etc., cada qual em seu devido lugar para que possam ser encontrados e prontos para uso sempre que necessário.



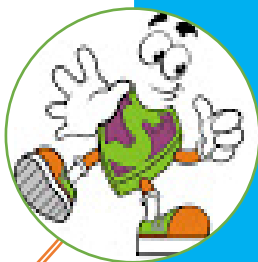
SEISO: SENSO DE LIMPEZA E CONSERVAÇÃO

"Mais importante do que limpar é não sujar". A limpeza é condição essencial num ambiente de trabalho e estudos de forma a preservar a saúde física e mental e a segurança dos usuários, preservando a imagem da instituição.



SEIKETSU: SENSO DE SAÚDE E PADRONIZAÇÃO

Preservar a saúde física, mental e emocional no ambiente de trabalho e estudos. Todos devem manter **os ambientes saudáveis e seguros**.



SHITSUKE: SENSO DE DISCIPLINA CONSCIÊNCIA

Os bons hábitos nos conduzem à **excelência**. A disciplina reeduca nossos hábitos e a prática efetiva dos princípios anteriores forma a cultura da qualidade no ambiente.

Projeto



na Etec

Euro Albino de
Souza

Você...

Ué! Eu tinha arrumado
minha mesa ontem
mesmo!



Já faz parte do Programa 5S na escola, fique preparado e atento, todos estaremos engajados para que nossa escola viva o ambiente 5S.

Tudo limpo, tudo organizado, saudável e prazeroso.